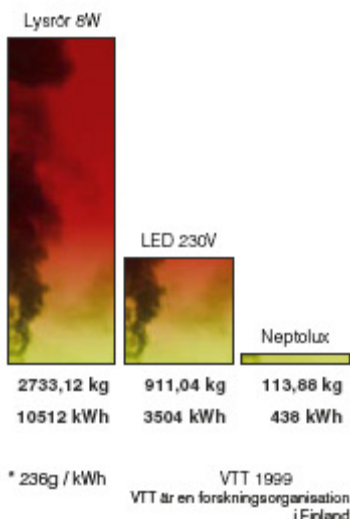


NeptoLux er et nød- og panikbelysningsystem, der er opbygget efter samme princip som et adresserbart brandalarmeringssystem. Det vil sige at enhederne kan overvåges centralt og styres på en række måder. Desuden anvender NeptoLux højeffekt lysdioder, det betyder f.eks. at et udskilt kun anvender 0,5W incl. tab, hvor f.eks. et 8W lysrørsarmatur anvender ca. 12W. Hvert armatur har sit eget batteri (9V Li-polymer) så der er ikke en vedligeholdelses krævende central batteri back-up. Desuden betyder det at der ikke skal anvendes brandsikkert kabel, almindelig 2x0,8 er tilstrækkeligt. Enhver information om systemets status kan aflæses centralt og udskrives. Systemet gennemfører automatisk løbende test, og ekstra test kan igangsættes efter ønske, testen resulterer i en statuslog som kan udskrives.

System med 100 armaturer  
Årlige CO<sub>2</sub> udslæp\*  
och energiforbrugning (kWh)



## Fordele ved NeptoLux

- Miljøvenlig med hensyn til energiforbrug og CO<sub>2</sub> udslip
- Ingen komplicerede effektberegninger i planlægningen
- Panik og nødlysarmaturer på samme sløjfe
- Enkel installation
- Anvender billige standardkabler i installationen
- Optil 500/1000 m for sløjferne
- Optil 127 armaturer i samme linje
- Uhyre driftsikker takket være batteri backup i armaturerne
- Meget enkel vedligeholdelse
- Automatisk overvågning af systemet

## Installation

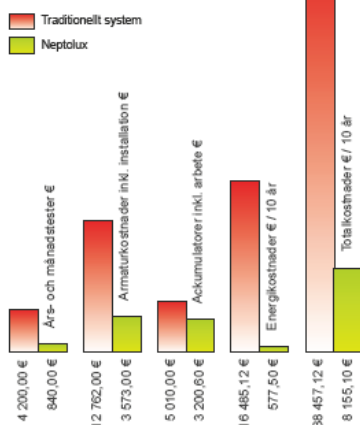
NeptoLux kan installeres helt frit og sløjferne skal ikke føres tilbage til centralen. I tilfælde af kabelbrud eller kortslutninger, reagerer armaturer med at tænde på fuld styrke og centralen sender en alarm til betjeningsenhederne.

Kablerne skal ikke være brandsikrede, da back-up batteriet er monteret i armaturerne.

Armaturerne er tilsluttet en centralenhed, der kan tilsluttes op til 8 betjeningspaneler, desuden kan centralen tilsluttes en PC via Ethernet til konfiguration af systemet.

Alle NeptoLux armaturer monteres i sokler, så installationen kan færdiggøres, hvorefter armaturerne drejes på plads når byggeriet er rengjort.

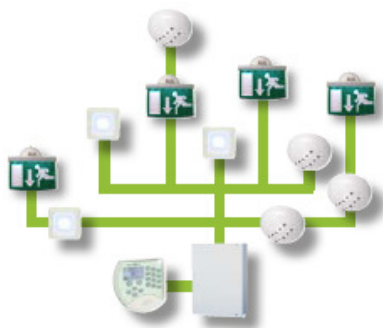
Kostnadsjæmførelse under 10 år  
(150 hånvæningsarmaturer, 350 nödbelysningsarmaturer, elpris 2007)



## Driftsikkerhed og økonomi

NeptoLux anvender Li-polymer batterier og højeffektive lysdioder, der kører på 80% effekt. Dette sikrer lang levetid (min 10år). Desuden kan lyset reguleres individuelt i hvert armatur, herved sikres yderligere levetid og reduktion af effektforbruget. Central overvågning og logudskrivning sparer omkostninger til inspektion og vedligehold, og sikre at anlægget altid lever op til sine driftskrav. Anlægget kan desuden styres udefra (f.eks. af adgangskontrol) og hermed yderligere minimere effektforbruget.

NeptoLux kan tilsluttes Noctu grafisk overvågningssystem. Dette betyder at alle sikkerhedsinstallationer kan overvåges samlet, som f.eks. brandalarmerings-anlæg, adgangskontrol mv.





### Nepto-254 Centralen

Tilslutning for op til 254 armaturer 2 sløjfer af 127 enheder og input/output bokse, samt op til 8 betjeningspaneler, som tilslutte på egen sløjfe.

Desuden relæ og digitale udgange. Indbygget batteri backup til egen drift og drift af betjeningspaneler.

Tilslutning til PC via Ethernet



### Nepto KLG Betjeningspanel

Betjening af systemet, herunder ind-og udkoblinger af armaturer, test og anden overvågning af anlægget. Betjenes via tastatur og belyst display



### Nepto-Route 66 Adresserbart nødlysarmatur

LED armatur med 10 lysdioder. Installations afstand ved 3,5 m's loftshøjde er 9m. Batteri er indbygget i enheden. Enheden monteres på sokkel. Drift tid ved max/min lys 1t/3t



### Nepto-Step Adresserbart nødlysarmatur

LED armatur med 8 lysdioder, beregnet til montage ved trappetrin. Armaturet installeres i montagedåse. Drift tid ved max/min lys 1t/3t



### Nepto-Bright light Adresserbart nødlysarmatur

LED armatur med 2 high power lysdioder, beregnet til rum med stor loftshøjde eller krav til særlig kraftigt nødlys. Armaturet installeres i montagedåse. I f.eks. 12 meters montagehøjde giver armaturet min. 1 lux på 140 m<sup>2</sup>



### Nepto lux20 adresserbart henvisningsarmatur

LED armatur for 20 meters aflæsningsafstand. Armaturet findes i følgende varianter: venstre, højre, venstre+højre dobbeltsidigt, ned og dobbeltsidigt ned. Drift tid ved max/min lys 1t/3t. Enheden monteres på sokkel.



### Nepto lux40 adresserbart henvisningsarmatur

LED armatur for 40 meters aflæsningsafstand. Armaturet findes i følgende varianter: venstre, højre, venstre+højre dobbeltsidigt, ned og dobbeltsidigt ned. Drift tid ved max/min lys 1t/3t. Enheden monteres på sokkel.

### Nepto Lux indbyggede henvisningsarmaturer

Henvisningsarmaturerne kan også tilbydes i en indbygningsmodel.



### Nepto - I/O Adresserbar input/output enhed

I/O enhed med 4 ingange og 2 udgange. Enheden kan bruges til sammenkobling med andet udstyr f.eks. adgangskontrol, trykknappbetjening, fasevagt mv.